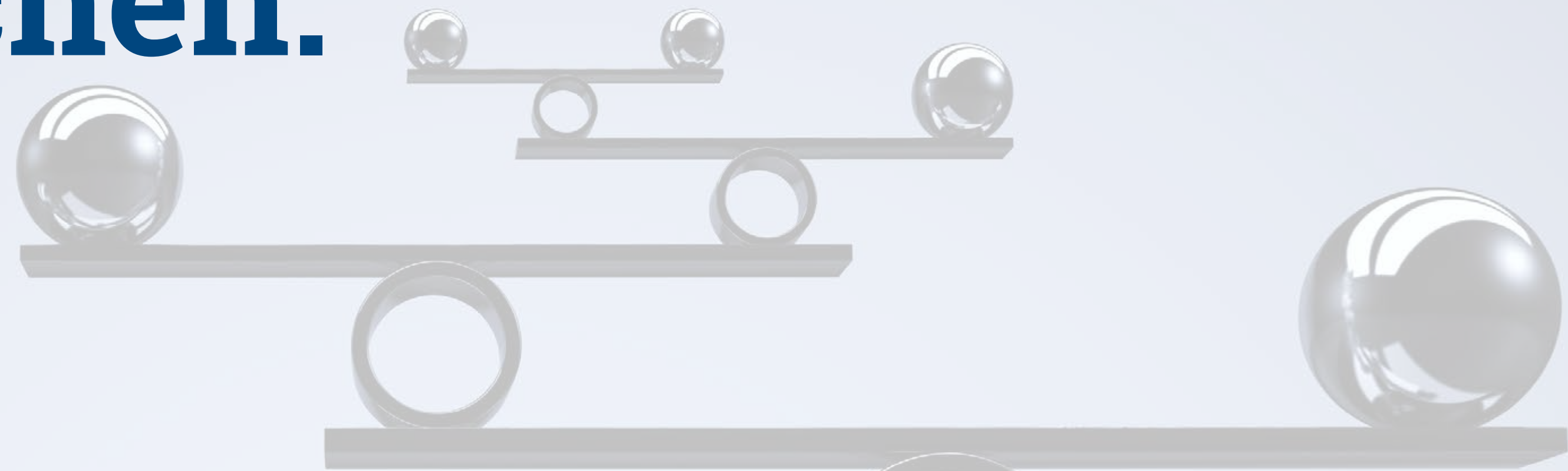


# Menschen.



# Werte.



# Perspektiven.



**ELKERIECHERT**  
UNTERNEHMENSBERATUNG

# **Elke Riechert**

## **Ihr Unternehmenscoach**

**Erfahren, fokussiert und vorausschauend**

Als leidenschaftliche Beraterin und Unternehmenscoach unterstütze ich Sie mit über 30 Jahren Erfahrung in den Bereichen Personalentwicklung, Organisationsentwicklung und Persönlichkeitsentwicklung.

Mein Fokus liegt darauf, nachhaltige Veränderungen in Ihrem Unternehmen zu fördern und Ihren Erfolg zu sichern.



# Strategische Personalberatung

Beratung und Umsetzungsbegleitung  
für kleine und mittelständische Unternehmen.

## Ihr KMU verdient eine Führung, die stark und zukunftsorientiert ist.

Als Ihr Partner für Führungskräfteentwicklung biete ich Ihnen maßgeschneiderte Lösungen, die zu Ihrem Unternehmen passen.

Ob strategische Beratung, Personalentwicklung oder individuelles Coaching – wir arbeiten eng zusammen, um Ihre Ziele zu erreichen.



**Personalentwicklung**  
**Organisationsentwicklung**  
**Persönlichkeitsentwicklung**

## **Personalentwicklung:**

Konzeption und Umsetzung maßgeschneiderter Entwicklungsprogramme.

## **Organisationsentwicklung:**

Begleitung von Veränderungsprozessen, Optimierung der Unternehmenskultur und Implementierung zukunftsorientierter Strukturen.

## **Persönlichkeitsentwicklung:**

Individuelles Coaching zur Stärkung von Führungskräften und Mitarbeitern, um Potenziale voll auszuschöpfen.

## **Business Coaching platzieren:**

Gezieltes Coaching zur Förderung von Führungskompetenzen und zur Optimierung der Unternehmensleistung.

## **Vernetztes Denken und Teamentwicklung fördern und fordern:**

Stärkung der Zusammenarbeit und des vernetzten Denkens in Teams.



# **Führungskräfte**

# **Big-Five-Modell**

# **Kompetenzanalyse**

Der Big Five Persönlichkeitstest könnte Ihr nächstes großes Erlebnis sein!

## **Vielfalt und Individualität im Fokus:**

Mit dem innovativen LINC Personality Profiler gewinnen Führungskräfte wertvolle Einblicke in ihre Persönlichkeit und entfalten ihr volles Potenzial.

Das Tool, basierend auf dem Big-Five-Modell, identifiziert Schlüsselkompetenzen und Entwicklungspotenziale für eine effektive Führung.

**Führung, die bewegt.**

**Der LINC Personality Profiler ist ein Big Five basierter Persönlichkeitstest online.**





**„Die Zukunft der Arbeitswelt  
bedeutet aktiver Wandel für Ihren  
Erfolg!“**

## **Arbeit. Organisation. Innovation.**

Die Arbeitswelt von morgen gestaltet sich rasant.

## **Sind Sie bereit, die Herausforderungen anzunehmen und die Chancen zu nutzen?**

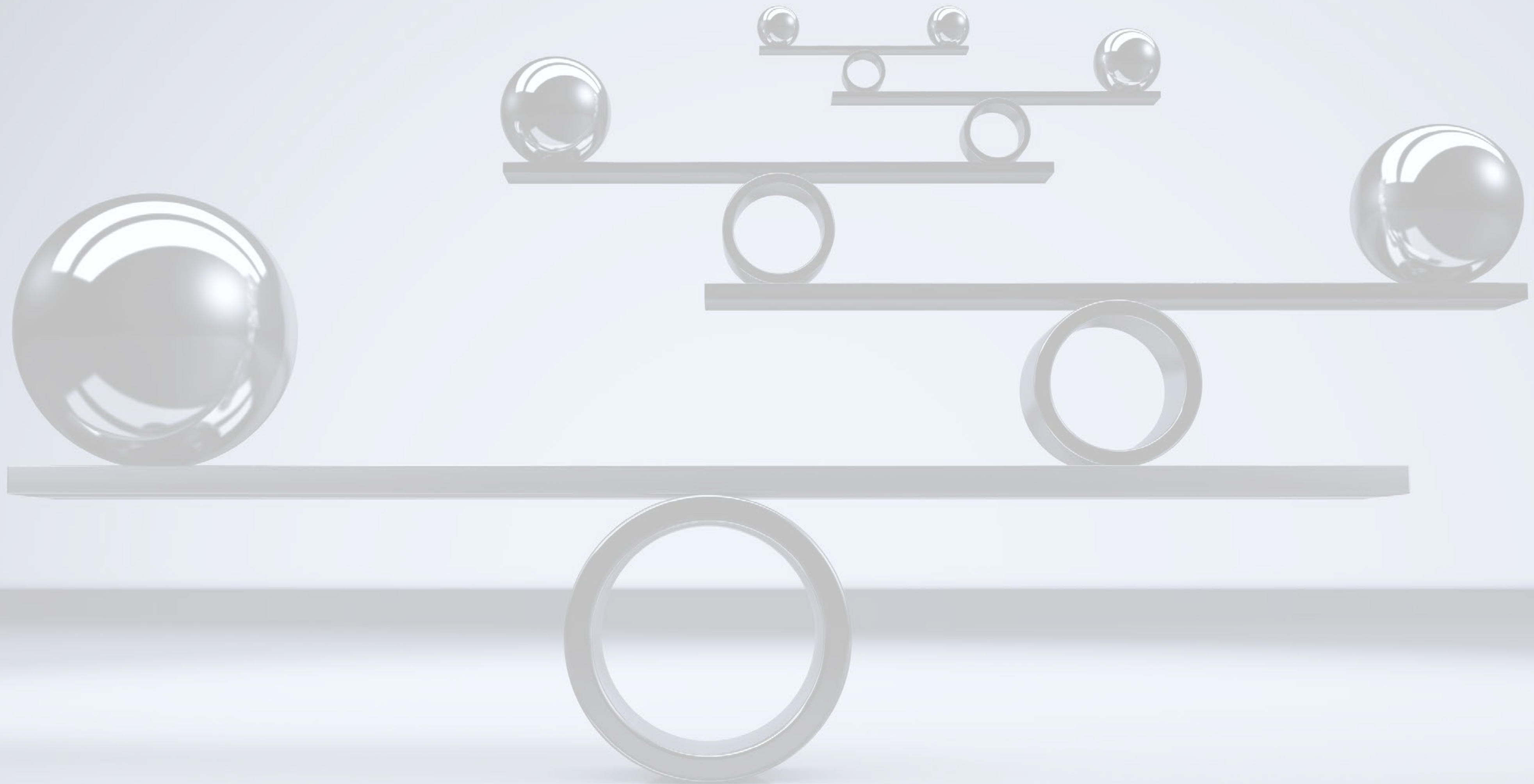
Um Innovation und Mitarbeiterbindung zu fördern und damit dem Fachkräftemangel und der digitalen Transformation zu begegnen, benötigen KMU-Führungskräfte eine starke Unternehmenskultur.

INQA-Coaching, ein Förderprogramm von BMAS und ESF Plus, bieten dabei wertvolle Unterstützung, um die Arbeitskultur gezielt zu entwickeln.



# **Starke Führungskräfte sind das Herzstück erfolgreicher KMU!**

Deshalb: Stärken Sie jetzt Ihre Führungskräfte.



**Elke Riechert**

Unternehmensberatung & Coaching

**E-Mail:** [kontakt@elke-rieichert.de](mailto:kontakt@elke-rieichert.de)

**Web:** [www.elke-rieichert.de](http://www.elke-rieichert.de)

**Büro:** 05192 - 509760



**ELKERIECHERT**

UNTERNEHMENSBERATUNG